



SERVIZI VICOPHARMA S.p.A.
FARMACIA COMUNALE VICO EQUENSE

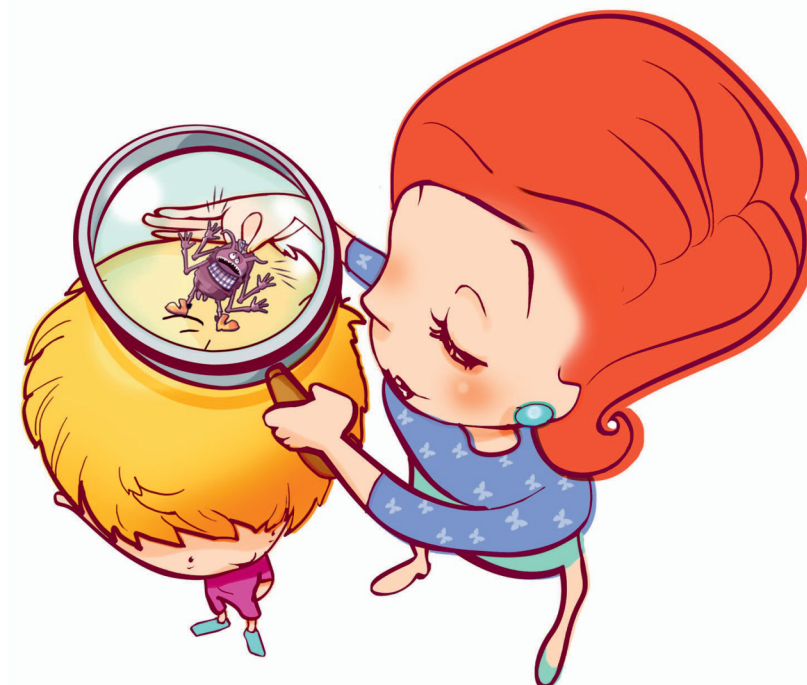


**FARMACIA COMUNALE
DI MOIANO DI VICO EQUENSE**

OCCHIO AI PIDOCCHI

FARMACIA COMUNALE DI MOIANO DI VICO EQUENSE

SERVIZI VICOPHARMA S.p.A.
Località Moiano Via Nuova Faito
80069 Vico Equense (NA)
Tel.&Fax 081 8023294
farcomvicoequense@libero.it



CAMPAGNA DI INFORMAZIONE ED EDUCAZIONE SOCIO SANITARIA

Questo opuscolo è stato redatto da Personale qualificato con il supporto dei dati provenienti dalle più importanti e qualificate "fonti scientifiche" e "Ministeriali" di riferimento per l'argomento. Tuttavia non vuole e non può sostituirsi alle figure Mediche preposte a cui in ogni caso consigliamo di rivolgersi per ogni ulteriore e più dettagliata delucidazione

*Programma di
Informazione ed Educazione
Sanitaria*

IL PIDOCCHIO

Il pidocchio è un insetto microscopico, non molto longevo ma terribilmente prolifico. Infatti, in circa due settimane la femmina è in grado di deporre 150 uova, dette lendini. Le lendini, sono di colore biancastro simili alla forfora, rimangono attaccate ai capelli grazie ad una colla naturale fortemente adesiva, e vengono depositate soprattutto dietro la nuca e le orecchie.

• DASAPERE

Il pidocchio del capo (*Pediculus Humanis capitis*) è il più diffuso, ma esistono anche dei suoi 'cugini' che vivono sull'uomo: il pidocchio del corpo (*Pediculus humanus corporis*) e il pidocchio del pube (*Phthirus pubis*).

CARTA D'IDENTITÀ

NOME *Pediculus humanus capitis*

DIMENSIONI 2-3 mm

COLORE bianco-grigiastro

CARATTERISTICHE

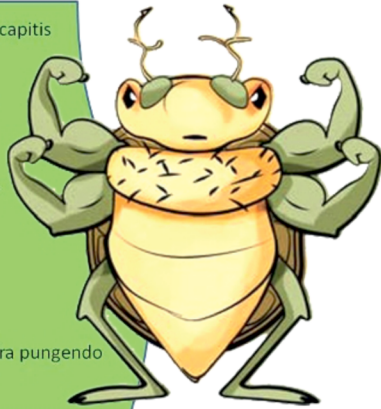
bocca con rostro pungente,
6 zampe uncinat

HABITAT NATURALE

capigliatura umana

SEGNI PARTICOLARI

si nutre di sangue, che aspira pungendo
il cuoio capelluto



• COS'È LA PEDICULOSI?

La pediculosi è l'infestazione da pidocchi. Chiunque può ritrovarsi questi fastidiosi animaletti sulla testa. È un fenomeno che riguarda soprattutto i bambini che hanno una vita sociale intensa; gli ambienti dove si registrano più contagi sono la scuola, il parco giochi, le palestre.

La pediculosi non è una malattia e non è legata alle cattive condizioni igieniche.

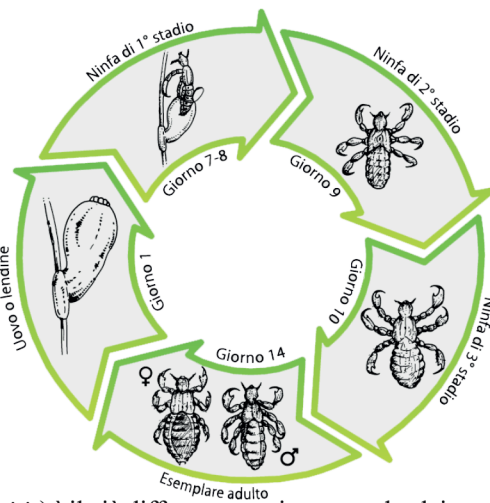
• VERO & FALSO

VERO

I pidocchi preferiscono le chiome lunghe e folte, ma non fanno differenza di testa. La pediculosi è un problema che può essere tranquillamente risolto con trattamenti specifici di cura e preventivi.

FALSO

I pidocchi si trovano solo sui capelli sporchi. I pidocchi trasmettono malattie e infezioni. Per il trattamento efficace bisogna raparsi a zero.



• COME SI DIFFONDONO?

I pidocchi non saltano, ma passano da una testa all'altra muovendosi tra i capelli.

Vengono trasmessi attraverso il contatto diretto: testa a testa; oppure tramite contatto indiretto: scambio di pettini, berretti, sciarpe.

• COME SI INDIVIDUANO?

L'infestazione si manifesta con intenso e fastidioso prurito. Quindi è bene eseguire un esame accurato dei capelli e del cuoio capelluto. Nel caso in cui ci siano presenze sospette bisogna intervenire tempestivamente, affinché il problema possa essere risolto.



• COSA FARE?

Se si scopre di avere i pidocchi bisogna:

- Avvisare la classe in modo tale che i compagni inizino un trattamento preventivo;
- Intervenire tempestivamente iniziando un trattamento con prodotti contenenti sostanze antiparassitarie in vendita in farmacia;
- Con tanta pazienza eliminare le lendini dai capelli con un pettinino a denti stretti.
- Lavare tutti gli indumenti con cui è venuto a contatto il portatore di pidocchi, perché veicoli di infestazione.



ALLARME ROSSO TRA AGOSTO E NOVEMBRE!!

Le indagini epidemiologiche dimostrano che in estate e in autunno sono più frequenti le infestazioni da pidocchi.

Da agosto a novembre è opportuno, quindi alzare la vigilanza e ispezionare con maggiore attenzione le teste dei piccoli.

• BUONE REGOLE

PER DIMINUIRE LA POSSIBILITÀ DI DIFFUSIONE DEI PIDOCCHI.

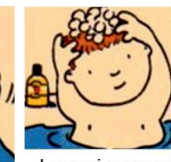
- Effettuare trattamenti preventivi periodici
- Farsi controllare spesso la testa e in caso di prurito avvisare subito un adulto
- Non scambiare i propri oggetti personali: pettini, mollettone, capelli e sciarpe
- Una corretta igiene personale e periodica pulizia del materasso, delle lenzuola e delle federe
- Se si sa che a scuola è in corso un'infestazione controlli più attenti e frequenti, estesi anche a tutti i componenti della famiglia.



Pettinarsi spesso i capelli



Non scambiarsi sciarpe e cappelli



Lavarsi spesso i capelli



Controllare spesso i capelli



Lavare spesso lenzuola e federe